

# X3 FastMig

ПРЕДЕЛЬНО ПРОСТОЙ, БРУТАЛЬНО ЭФФЕКТИВНЫЙ  
АППАРАТ ДЛЯ СВАРКИ MIG/MAG





## X3 FastMig



### ПРЕДЕЛЬНО ПРОСТОЙ, БРУТАЛЬНО ЭФФЕКТИВНЫЙ АППАРАТ ДЛЯ СВАРКИ MIG/MAG

**Сварочный аппарат X3 FastMig MIG/MAG — это самый быстрый способ выполнять высококачественные сварные швы в сложных условиях.** Благодаря прочной конструкции и долговечному механизму подачи проволоки X3 FastMig может выдерживать удары и толчки, возможные при интенсивной промышленной сварке MIG/MAG. Он является надежным, но в то же время простым и точным. А новый пользовательский интерфейс на основе пиктограмм экономит время благодаря быстрой настройке и простому выбору параметров. X3 FastMig обеспечивает контроль над ключевыми функциями без задержки для простого и надежного выполнения высококачественных сварных швов.

Это очень простой в применении сварочный аппарат для сварки MIG/MAG, который также отличается чрезвычайной мощностью. **Если задачи становятся все сложнее, X3 FastMig всегда готов к достижению поставленных производственных целей.** Предстоит выполнить самую масштабную работу на объекте? Это не станет проблемой. Работая на мощности 420 А при продолжительности включения 60 %, X3 невероятно производителен без отличном качестве сварки. Сосредоточьтесь на задаче и продолжайте работать, пока она не будет выполнена. **X3 FastMig идеально подходит для промышленной сварки MIG/MAG, но он также достаточно точен для простых сварных швов, которые лишь необходимо выполнить быстро.**

Сварочный аппарат X3 FastMig MIG/MAG поставляется с механизмом подачи проволоки X3 HD300 с механизмом привода проволоки 4x4 и прочным пластиковым корпусом с двойными стенками. Механизм подачи проволоки X3 HD300 может быть подключен к источнику питания MIG/MAG X3 FastMig с помощью вращающейся пластины. Конструкция с безопасным подъемом позволяет поднимать и подвешивать механизм подачи проволоки за рукоятку. Добавьте 4-колесную тележку или дополнительные возможности, добавив аксессуары, такие как подвеска для стрелы для механизма



подачи проволоки HD300. Настраивайте параметры во время сварки с помощью ручного пульта дистанционного управления HR53 или пульта дистанционного управления горелкой GRe50, которые доступны в качестве дополнительных принадлежностей.

## КЛЮЧЕВЫЕ ПРЕИМУЩЕСТВА



### ПРОСТО ПРИСТУПИТЕ К СВАРКЕ

Аппарат X3 FastMig разработан для простоты и удобства использования, он имеет быстрый процесс настройки и пользовательский интерфейс на основе пиктограмм для упрощения выбора параметров.



### РАБОТА В ТЯЖЕЛЫХ УСЛОВИЯХ

Благодаря прочной конструкции и надежному механизму подачи проволоки X3 FastMig оптимален для выполнения сложных работ в самых неблагоприятных условиях. Он выглядит прочным, и так оно и есть.



### ВЫПОЛНЯЙТЕ СЛОЖНЫЕ ЗАДАНИЯ

При силе тока 420 ампер и продолжительности включения 60 % X3 FastMig обеспечивает высокую производительность и высокое качество. Сосредоточьтесь на задаче и продолжайте работать, пока она не будет выполнена.

## ПРЕИМУЩЕСТВА

- Процессы с совместным действием MIG/MAG, MMA и строжки
- 420 А при рабочем цикле 60 %
- Более 40 совместно действующих программ сварки, настраиваемых на заводе-изготовителе
- Встроенный охладитель в источнике питания с водяным охлаждением
- Интуитивно понятный пользовательский интерфейс на основе пиктограмм
- Пульт дистанционного управления на горелке GRe50 или ручное проводное дистанционное управление HR53 с дисплеем
- Варианты 2- и 4-колесных тележек
- Возможность подвешивания механизма подачи проволоки с помощью устройства для подвешивания на штанге
- Безопасная конструкция подъема в механизме подачи проволоки



- Возможность присоединения комплекта сварочной проволоки к механизму подачи проволоки
- Встроенное хранилище деталей в боковой дверце механизма подачи проволоки
- Пять каналов памяти
- Калибровка кабеля
- Предохранитель



## ВАРИАНТЫ ПРОДУКТОВ



### X3S Power Source Syn 420 G

Источник питания для ручной сварки и совместно действующих процессов MIG/MAG, MMA и строжки обеспечивает 420 А при продолжительности включения 60 %. Источник питания X3S включает в себя более 40 устанавливаемых на заводе программ сварки с использованием присадочной проволоки Fe, нерж. сталь, AISi5, AlMg5, Fe металл, Fe рутил, FC-CrNiMo и Fe металл.



### X3S Power Source Syn 420 W

Источник питания для ручной сварки и совместно действующих процессов MIG/MAG, MMA и строжки обеспечивает 420 А при продолжительности включения 60 %. Источник питания X3S включает в себя встроенный блок водяного охлаждения и более 40 устанавливаемых на заводе программ сварки с использованием присадочной проволоки Fe, нерж. сталь, AISi5, AlMg5, Fe металл, Fe рутил, FC-CrNiMo и Fe металл.



### X3 Wire Feeder HD300

Механизм подачи проволоки с загрузкой сбоку для всех источников питания X3 FastMig с цифровым ЖК-экраном. Механизм подачи проволоки с приводом на 4 ролика, конструкция, обеспечивающая безопасность при подъеме, и встроенный отсек для хранения деталей в боковой дверце. Прочный пластиковый корпус с двойными стенками разработан для поглощения энергии ударов и сотрясений при интенсивных сварочных работах. Пластиковая поворотная

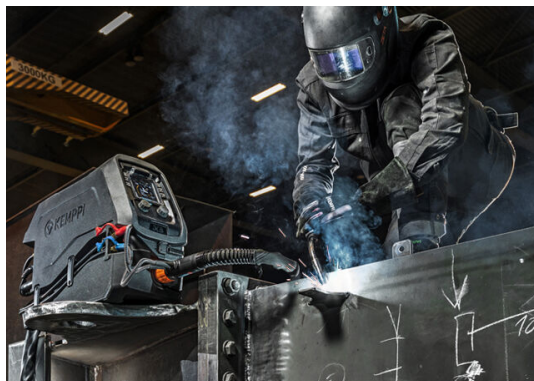


пластина поставляется с механизмом подачи  
проволоки X3 HD300.





## ОСНОВНЫЕ ОСОБЕННОСТИ



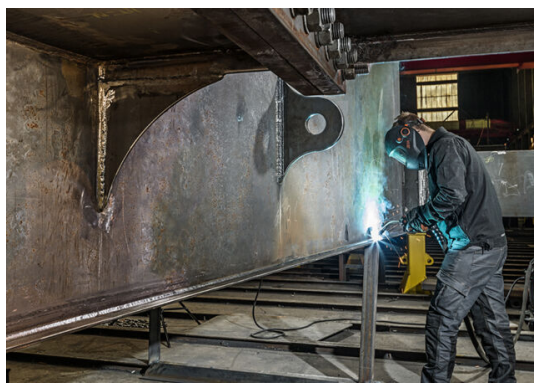
### Новый уровень прочности

Прочный и надежный пластиковый корпус механизма подачи проволоки имеет конструкцию с двойными стенками, предназначенную для поглощения ударов при промышленном использовании в тяжелых сварочных и производственных условиях.



### Быстрое начало сварки

X3 FastMig имеет графический пользовательский интерфейс, который понятен, прост и быстр в настройке как для профессиональных, так и для полупрофессиональных сварщиков.



### Выполнение любых производственных задач

X3 FastMig работает при силе тока 420 А и продолжительности включения 60%, эффективно выполняя промышленные сварочные работы. Вы можете выбрать катушку или комплект для сварочной проволоки. Аппарат X3 FastMig поможет вам независимо от объема вашего сварочного производства.



### Универсальные программы сварки в стандартной комплектации

Аппарат X3 FastMig поставляется с предустановленными программами сварки, обеспечивающими быструю настройку. Программы включают проволоку Fe, нерж. сталь, AISi5, AlMg5, Fe Metal, Fe рутил, FC-CrNiMo и присадочную проволоку от 0,8 мм до 2,0 мм. Независимо от ваших потребностей в сварке, вы можете быть уверены в том, что X3 FastMig обеспечит высококачественные результаты.



### Безопасный подъем

Вы можете поднять общий вес механизма подачи проволоки X3 HD300, включая сварочную горелку, присадочную проволоку и кабели краном и подвесить его на рукоятке.



### Легкий доступ к кабелям и разъемам

Водяные шланги и кабельные разъемы расположены снаружи корпуса механизма подачи проволоки для простоты монтажа и быстрой замены кабельных комплектов, находящихся в эксплуатации.



### Дистанционное управление мощностью сварки

Дополнительные пульты дистанционного управления GRe50 и HR53 позволяют регулировать мощность или канал во время сварки при работе на удалении от механизма подачи проволоки или в ограниченном пространстве.





## ДОПОЛНИТЕЛЬНЫЕ ПРИНАДЛЕЖНОСТИ



**GXe 405G**

400 А, с газовым охлаждением, 3,5 или 5 м, разъем Euro



**GXe 405W**

400 А, с водяным охлаждением, 3,5 или 5 м, разъем Euro



**GXe 505W**

500 А, с водяным охлаждением, 3,5 или 5 м, разъем Euro



**GXe 305G**

300 А, с газовым охлаждением, 3,5 или 5 м, разъем Euro



**GXe 305W**

300 А, с водяным охлаждением, 3,5 или 5 м, разъем Euro



**HR53**

HR53 — это проводной ручной пульт дистанционного управления с цифровым дисплеем. Он позволяет регулировать мощность сварки и каналы, выбирать процесс и устанавливать предохранитель при работе на удалении от механизма подачи проволоки или в ограниченном пространстве. Чтобы использовать пульт дистанционного управления при сварке MIG с X3 FastMig, включите элемент 6185773, 3/7-контактный разветвитель.



### GRe50

Классический аналоговый пульт дистанционного управления для горелок GXe Серии 5 для настройки канала памяти или подачи проволоки. Новая форма легкая, прочная, с ней легко работать в сварочных перчатках. Щелчок шага канала можно устранить, отрегулировав его с помощью маленькой отвертки. Пластик более прочный, улучшена фиксация оранжевого потенциометра. Совместим с аппаратами Кетрри с поддержкой дистанционного управления.



### X5 Wire Feeder Trolley

Четырехколесная тележка для механизма подачи проволоки X5 и X3. Надежный механизм блокировки обеспечивает устойчивость механизма подачи проволоки при размещении на тележке.



### X3 4-wheel Trolley

4-колесная транспортная тележка с держателем газового баллона и точками подъема.



### X5 Wire Feeder HD300 Hanger for Boom

Устройство для подвешивания механизма подачи проволоки делает рабочее пространство более универсальным. Различные углы размещения механизма подачи проволоки. Удобная и эргономичная замена катушки с проволокой. Совместим с моделями механизма подачи проволоки X5 и X3 Wire Feeder HD300.



### X5 Wire Feeder 2-wheel Trolley

Легкая двухколесная тележка — это легкое транспортное решение для удобной транспортировки механизмов подачи проволоки X5 и X3 FastMig 300.

### Splitter 3/7-pin

Адаптер для разветвления одного разъема шины на два. Требуется с X3 FastMig при использовании ручного пульта HR53 при сварке MIG.

### X3 InterConnection Cable 70-G 1.5m

1,5-метровый соединительный кабель с площадью поперечного сечения 70 мм<sup>2</sup> с газовым охлаждением.

### X3 InterConnection Cable 70-W 1.5m

1,5-метровый соединительный кабель с площадью поперечного сечения 70 мм<sup>2</sup> с водяным охлаждением.

### X3 Interconnection Cable 95-G 1.5m

1,5-метровый соединительный кабель с площадью поперечного сечения 95 мм<sup>2</sup> с газовым охлаждением.



### X3 Interconnection Cable 95-W 1,5m

1,5-метровый соединительный кабель с площадью поперечного сечения 95 мм<sup>2</sup> с водяным охлаждением.

### X3 InterConnection Cable 70-G 5m

5-метровый соединительный кабель с площадью поперечного сечения 70 мм<sup>2</sup> с газовым охлаждением.

### X3 InterConnection Cable 70-W 5m

5-метровый соединительный кабель с площадью поперечного сечения 70 мм<sup>2</sup> с водяным охлаждением.

### X3 InterConnection Cable 70-G 10m

10-метровый соединительный кабель с площадью поперечного сечения 70 мм<sup>2</sup> с газовым охлаждением.

### X3 InterConnection Cable 70-W 10m

10-метровый соединительный кабель с площадью поперечного сечения 70 мм<sup>2</sup> с водяным охлаждением.

### X3 InterConnection Cable 70-G 15m

15-метровый соединительный кабель с площадью поперечного сечения 70 мм<sup>2</sup> с газовым охлаждением.

### X3 InterConnection Cable 70-W 15m

15-метровый соединительный кабель с площадью поперечного сечения 70 мм<sup>2</sup> с водяным охлаждением.

### X3 InterConnection Cable 70-G 20m

20-метровый соединительный кабель с площадью поперечного сечения 70 мм<sup>2</sup> с газовым охлаждением.

### X3 InterConnection Cable 70-W 20m

20-метровый соединительный кабель с площадью поперечного сечения 70 мм<sup>2</sup> с водяным охлаждением.



### X3 InterConnection Cable 70-G 25m

25-метровый соединительный кабель с площадью поперечного сечения 70 мм<sup>2</sup> с газовым охлаждением.

### X3 InterConnection Cable 70-W 25m

25-метровый соединительный кабель с площадью поперечного сечения 70 мм<sup>2</sup> с водяным охлаждением.

### X3 InterConnection Cable 70-G 30m

30-метровый соединительный кабель с площадью поперечного сечения 70 мм<sup>2</sup> с газовым охлаждением.

### X3 InterConnection Cable 70-W 30m

30-метровый соединительный кабель с площадью поперечного сечения 70 мм<sup>2</sup> с водяным охлаждением.

### Extension Cable 70 1m

1-метровый кабель-удлинитель с площадью поперечного сечения 70 мм<sup>2</sup>. С помощью удлинителя можно увеличить длину сварочного кабеля, например при сварке X3 FastMig с использованием проволоки, требующей обратной полярности.

### Wire Conduit Cable with Connectors 1.8m

Высококачественный канал подачи проволоки длиной 1,8 м плавно подает присадочную проволоку из цилиндра или с катушки на механизм подачи. Штекерные разъемы на обоих концах устанавливаются в механизм подачи проволоки Кетрри и в катушку проволоки Кетрри. Коды заказов не включают защелкивающийся гнездовой разъем для держателя катушки проволоки или барабана. Для нержавеющей стали и алюминия требуются отдельные направляющие Chili, например направляющая Chili SP600731 для нержавеющей стали и алюминия. Максимальный наружный диаметр направляющей Chili составляет 4,7 мм.

### Wire Conduit Cable with Connectors 3m

Высококачественный канал подачи проволоки длиной 3 м плавно подает присадочную проволоку из цилиндра или с катушки на механизм подачи. Штекерные разъемы на обоих концах устанавливаются в механизм подачи проволоки Кетрри и в катушку проволоки Кетрри. Коды заказов не включают защелкивающийся гнездовой разъем для держателя катушки проволоки или

### Wire Conduit Cable with Connectors 4m

Высококачественный канал подачи проволоки длиной 4 м плавно подает присадочную проволоку из цилиндра или с катушки на механизм подачи. Штекерные разъемы на обоих концах устанавливаются в механизм подачи проволоки Кетрри и в катушку проволоки Кетрри. Коды заказов не включают защелкивающийся гнездовой разъем для держателя катушки проволоки или

### Wire Conduit Cable with Connectors 5m

Высококачественный канал подачи проволоки длиной 5 м плавно подает присадочную проволоку из цилиндра или с катушки на механизм подачи. Штекерные разъемы на обоих концах устанавливаются в механизм подачи проволоки Кетрри и в катушку проволоки Кетрри. Коды заказов не включают защелкивающийся гнездовой разъем для держателя катушки проволоки или



барабана. Для нержавеющей стали и алюминия требуются отдельные направляющие Chili, например направляющая Chili SP600731 для нержавеющей стали и алюминия. Максимальный наружный диаметр направляющей Chili составляет 4,7 мм.

барабана. Для нержавеющей стали и алюминия требуются отдельные направляющие Chili, например направляющая Chili SP600731 для нержавеющей стали и алюминия. Максимальный наружный диаметр направляющей Chili составляет 4,7 мм.

барабана. Для нержавеющей стали и алюминия требуются отдельные направляющие Chili, например направляющая Chili SP600731 для нержавеющей стали и алюминия. Максимальный наружный диаметр направляющей Chili составляет 4,7 мм.

### Wire Conduit Cable with Connectors 8m

Высококачественный канал подачи проволоки длиной 8 м плавно подает присадочную проволоку из цилиндра или катушки на механизм подачи. Штекерные разъемы на обоих концах устанавливаются в механизм подачи проволоки Кетрри и в катушку проволоки Кетрри. Коды заказов не включают защелкивающийся гнездовой разъем для держателя катушки проволоки или барабана. Для нержавеющей стали и алюминия требуются отдельные направляющие Chili, например направляющая Chili SP600731 для нержавеющей стали и алюминия. Максимальный наружный диаметр направляющей Chili составляет 4,7 мм.



### Wire Conduit Cable 20m

Высококачественный канал подачи проволоки длиной 20 м плавно подает присадочную проволоку из цилиндра или катушки на механизм подачи. Вам также понадобятся защелкивающиеся разъемы: два штекерных (W005197) и один гнездовой (W005189). Альтернативное решение для канала подачи проволоки для ситуаций, где расстояние между механизмом подачи проволоки и барабаном превышает 5 м.



### Wire Conduit Cable 10m

Высококачественный канал подачи проволоки длиной 10 м плавно подает присадочную проволоку из цилиндра или катушки на механизм подачи. Вам также понадобятся защелкивающиеся разъемы: два штекерных (W005197) и один гнездовой (W005189). Альтернативное решение для канала подачи проволоки для ситуаций, где расстояние между механизмом подачи проволоки и барабаном превышает 5 м.



### Wire Conduit Cable 30.5m

Высококачественный канал подачи проволоки длиной 30,5 м плавно подает присадочную проволоку из цилиндра или катушки на механизм подачи. Вам также понадобятся защелкивающиеся разъемы: два штекерных (W005197) и один гнездовой (W005189). Альтернативное решение для канала подачи проволоки для ситуаций, где расстояние между механизмом подачи проволоки и барабаном превышает 5 м.



### Wire Conduit Cable 15m

Высококачественный канал подачи проволоки длиной 15 м плавно подает присадочную проволоку из цилиндра или катушки на механизм подачи. Вам также понадобятся защелкивающиеся разъемы: два штекерных (W005197) и один гнездовой (W005189). Альтернативное решение для канала подачи проволоки для ситуаций, где расстояние между механизмом подачи проволоки и барабаном превышает 5 м.



### Snap connector for wire conduit (male)

Штекерный разъем для канала подачи проволоки. Примечание! Необходимо две штуки на канал





**Snap connector for drum or spool holder (female)**

Гнездовой разъем для держателя катушки проволоки или барабана для проволоки.



**Quick Connector + Adapter 3/8 DT400**

Быстросъемный разъем + переходник 3/8 DT400 для подключения кабелепровода к механизму подачи проволоки X3 Wire Feeder.



## ТЕХНИЧЕСКИЕ СПЕЦИФИКАЦИИ

### X3S Power Source Syn 420 G

Код оборудования	X3S420G
Напряжение трехфазной сети, 50/60 Гц	380...415 В ±10 %
Предохранитель	25 А
Выходной ток, ПВ 60 %	420 А
Выходной ток, ПВ 100 %	350 А
Номинальная мощность при макс. токе	20 кВА
Рекомендуемые мощности генераторов (мин.)	25 кВА
Диапазон сварочного тока и напряжения, MIG	15 А/12 В...420 А/40 В
Диапазон сварочного тока и напряжения, сварка штучными электродами (ММА)	15 А/10 В...400 А/41 В
Габаритные размеры, ДхШхВ	698 x 251 x 361 мм
Масса (без дополнительного оборудования)	35,0 кг
Класс защиты	IP23
Стандарты	IEC 60974-1, -10
Класс электромагнитной совместимости	A
Диапазон рабочих температур	От -20 до +40 °С
Диапазон температуры хранения	-40...+60 °С

### X3S Power Source Syn 420 W

Код оборудования	X3S420W
Напряжение трехфазной сети, 50/60 Гц	380...415 В ±10 %
Предохранитель	25 А
Выходной ток, ПВ 60 %	420 А
Выходной ток, ПВ 100 %	350 А
Номинальная мощность при макс. токе	20 кВА
Рекомендуемые мощности генераторов (мин.)	25 кВА
Номинальная мощность охлаждения при 1 л/мин.	1,2 кВт
Рекомендованная охлаждающая жидкость	MGP 4456 (смесь Kemppi)
Диапазон сварочного тока и напряжения, MIG	15 А/12 В...420 А/40 В
Диапазон сварочного тока и напряжения, сварка штучными электродами (ММА)	15 А/10 В...400 А/41 В
Габаритные размеры, ДхШхВ	698 x 251 x 613 мм
Масса (без дополнительного оборудования)	47,0 кг
Класс защиты	IP23
Стандарты	IEC 60974-1, -10
Объем резервуара	3 л
Класс электромагнитной совместимости	A
Диапазон рабочих температур	От -20 до +40 °С
Диапазон температуры хранения	-40...+60 °С



### X3 Wire Feeder HD300

Код оборудования	X3HD300
Проволокоподающий механизм	4-роликовый, один двигатель
Скорость подачи проволоки	0.5 ... 25 м/мин
Разъем горелки	Euro
Масса катушки проволоки (макс.)	20 кг
Диаметр катушки проволоки (макс.)	300 мм
Присадочная проволока	Fe 0,8 ... 2,0 мм, нерж.ст. 0,8 ... 2,0 мм, MC/FC 0,8 ... 2,4 мм, Al 0,8 ... 2,4 мм
Диаметр подающих роликов	32 мм
Давление защитного газа (макс.)	0.5 МПа
Сварочный ток, 100 %	380 А
Габаритные размеры, ДхШхВ	670 x 240 x 465 мм
Масса (без дополнительного оборудования)	14.4 кг
Класс защиты	IP23
Стандарты	IEC 60974-5, 10
Класс электромагнитной совместимости	A
Диапазон рабочих температур	От -20 до +40 °С
Диапазон температуры хранения	-40...+60 °С
Сварочный ток, 60 %	450 А

## ДОПОЛНИТЕЛЬНЫЕ ПРИНАДЛЕЖНОСТИ

### GXe 405G

Код оборудования	GXE405G35 (3,5 м), GXE405G5 (5 м)
Допустимая нагрузка, Ar + CO2 (35 %)	400 А
Сменная шейка	нет
Вращающаяся шейка	да
Стандарты	IEC 60974-7
Тип охлаждения	Газовое
Пульт дистанционного управления	Дополнительный пульт дистанционного управления GRe50
Сварочный процесс	MIG/MAG
Контактный наконечник	M10x1
Диаметры присадочной проволоки (мм)	0.8-1.6
Тип соединения	Euro
Опция светодиодного освещения	нет
Ручка сварочного пистолета	да
Длина кабеля (м)	3.5 / 5



## GXe 405W

Код оборудования	GXE405W35 (3,5 м), GXE405W5 (5 м)
Допустимая нагрузка, Ag + CO2 (100 %)	400 А
Сменная шейка	нет
Вращающаяся шейка	нет
Стандарты	IEC 60974-7
Тип охлаждения	Водяное
Пульт дистанционного управления	Дополнительный пульт дистанционного управления GRe50
Сварочный процесс	MIG/MAG
Контактный наконечник	M10x1
Диаметры присадочной проволоки (мм)	0.8-1.6
Тип соединения	Euro
Опция светодиодного освещения	нет
Ручка сварочного пистолета	да
Длина кабеля (м)	3.5 / 5

## GXe 505W

Код оборудования	GXE505W35 (3,5 м), GXE505W5 (5 м)
Допустимая нагрузка, Ag + CO2 (100 %)	500 А
Сменная шейка	нет
Вращающаяся шейка	нет
Стандарты	IEC 60974-7
Тип охлаждения	Водяное
Пульт дистанционного управления	Дополнительный пульт дистанционного управления GRe50
Сварочный процесс	MIG/MAG
Контактный наконечник	M10x1
Диаметры присадочной проволоки (мм)	0.8-1.6
Тип соединения	Euro
Опция светодиодного освещения	нет
Ручка сварочного пистолета	да
Длина кабеля (м)	3.5 / 5



## GXe 305G

Код оборудования	GXE305G35 (3,5 м), GXE305G5 (5 м)
Допустимая нагрузка, Ag + CO2 (35 %)	300 А
Сменная шейка	нет
Вращающаяся шейка	да
Стандарты	IEC 60974-7
Тип охлаждения	Газовое
Пульт дистанционного управления	Дополнительный пульт дистанционного управления GRe50
Сварочный процесс	MIG/MAG
Контактный наконечник	M10x1
Диаметры присадочной проволоки (мм)	0.8-1.2
Тип соединения	Euro
Опция светодиодного освещения	нет
Ручка сварочного пистолета	да
Длина кабеля (м)	3.5 / 5

## GXe 305W

Код оборудования	GXE305W35 (3,5 м), GXE305W5 (5 м)
Допустимая нагрузка, Ag + CO2 (100 %)	300 А
Сменная шейка	нет
Вращающаяся шейка	нет
Стандарты	IEC 60974-7
Тип охлаждения	Водяное
Пульт дистанционного управления	Дополнительный пульт дистанционного управления GRe50
Сварочный процесс	MIG/MAG
Контактный наконечник	M10x1
Диаметры присадочной проволоки (мм)	0.8-1.6
Тип соединения	Euro
Опция светодиодного освещения	нет
Ручка сварочного пистолета	да
Длина кабеля (м)	3.5 / 5

## HR53

Код оборудования	HR53
------------------	------

## GRe50

Код оборудования	GRe50
------------------	-------

## X3 4-wheel Trolley

Код оборудования	X3T4
------------------	------

## X5 Wire Feeder 2-wheel Trolley

Код оборудования	X5702010000
------------------	-------------





### X5 Wire Feeder Trolley

Код оборудования	X5702020000
------------------	-------------

### X5 Wire Feeder HD300 Hanger for Boom

Код оборудования	X5702041000
------------------	-------------

### Splitter 3/7-pin

Код оборудования	6185773
------------------	---------

### X3 InterConnection Cable 70-G 1.5m

Код оборудования	X37001MG
------------------	----------

### X3 InterConnection Cable 70-W 1.5m

Код оборудования	X37001MW
------------------	----------

### X3 Interconnection Cable 95-G 1.5m

Код оборудования	X39501MG
------------------	----------

### X3 Interconnection Cable 95-W 1,5m

Код оборудования	X39501MW
------------------	----------

### X3 InterConnection Cable 70-G 5m

Код оборудования	X37005MG
------------------	----------

### X3 InterConnection Cable 70-W 5m

Код оборудования	X37005MW
------------------	----------

### X3 InterConnection Cable 70-G 10m

Код оборудования	X37010MG
------------------	----------

### X3 InterConnection Cable 70-W 10m

Код оборудования	X37010MW
------------------	----------

### X3 InterConnection Cable 70-G 15m

Код оборудования	X37015MG
------------------	----------

### X3 InterConnection Cable 70-W 15m

Код оборудования	X37015MW
------------------	----------



### X3 InterConnection Cable 70-G 20m

Код оборудования	X37020MG
------------------	----------

### X3 InterConnection Cable 70-W 20m

Код оборудования	X37020MW
------------------	----------

### X3 InterConnection Cable 70-G 25m

Код оборудования	X37025MG
------------------	----------

### X3 InterConnection Cable 70-W 25m

Код оборудования	X37025MW
------------------	----------

### X3 InterConnection Cable 70-G 30m

Код оборудования	X37030MG
------------------	----------

### X3 InterConnection Cable 70-W 30m

Код оборудования	X37030MW
------------------	----------

### Extension Cable 70 1m

Код оборудования	SP800550
------------------	----------

### Wire Conduit Cable with Connectors 1.8m

Код оборудования	SP600535
------------------	----------

### Wire Conduit Cable with Connectors 3m

Код оборудования	SP600536
------------------	----------

### Wire Conduit Cable with Connectors 4m

Код оборудования	SP800803
------------------	----------

### Wire Conduit Cable with Connectors 5m

Код оборудования	SP600537
------------------	----------

### Wire Conduit Cable with Connectors 8m

Код оборудования	SP600686
------------------	----------

### Wire Conduit Cable 10m

Код оборудования	SP600780
------------------	----------



### Wire Conduit Cable 15m

Код оборудования	SP600781
------------------	----------

### Wire Conduit Cable 20m

Код оборудования	SP600782
------------------	----------

### Wire Conduit Cable 30.5m

Код оборудования	SP600783
------------------	----------

### Snap connector for wire conduit (male)

Код оборудования	W005197
------------------	---------

### Snap connector for drum or spool holder (female)

Код оборудования	W005189
------------------	---------

### Quick Connector + Adapter 3/8 DT400

Код оборудования	SP801035
------------------	----------

[WWW.KEMPPI.COM](http://WWW.KEMPPI.COM)

---

**Kemppi** — ведущий разработчик в отрасли дуговой сварки. Мы постоянно создаем новые технологии сварки, повышающие качество и производительность труда. Kemppi поставляет инновационные продукты, цифровые решения и услуги для профессионалов — от промышленных сварочных компаний до индивидуальных подрядчиков. Нашим руководящим принципом является удобство использования и надежность продукции. Благодаря партнерской сети, охватывающей более 70 стран мира, мы учитываем особенности работы в каждом регионе. Штаб-квартира Kemppi расположена в городе Лаhti, Финляндия. Около 800 экспертов трудятся на предприятиях Kemppi в 16 странах мира; годовой доход компании составляет 195 млн евро.

